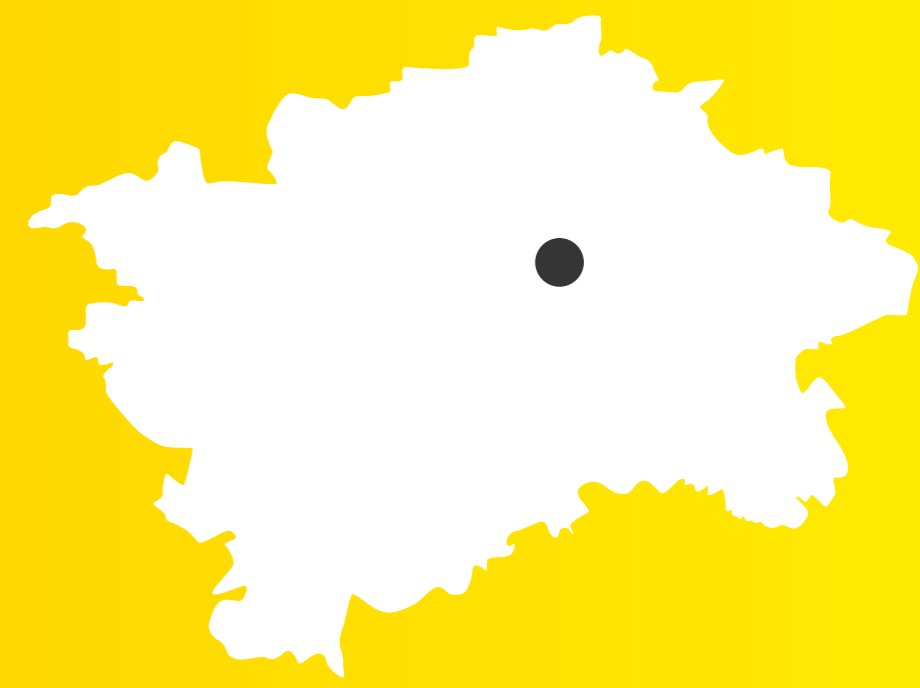


MODERNIZACE STŘEDOŠKOLSKÝCH UČEBEN



Mapa projektů



Díky modernizaci učeben pro výuku elektrotechniky a elektroniky se výrazně zvýšila kvalita vyučování. Hlavním přínosem je hlubší zapojení studentů do vzdělávacího procesu a využití nových moderních přístrojů včetně výpočetní techniky. Pro jejich budoucí uplatnění v oboru je praktická výuka klíčová.

PhDr. Romana Bukovská

ředitelka SPŠE V Úžlabině

Nové vybavení učebny pro výuku elektrotechniky a elektroniky (výzva č. 20) zásadně změnilo praktické zapojení studentů do vyučování. Dříve studenti mohli pouze sledovat vyučující, jak praktickými pokusy dokazují teoretické poznatky. Díky modernizaci učeben se mohou žáci účastnit výuky interaktivně, sami si sestavovat demostrační úlohy a provádět ověřující měření. Při řízení experimentů a zpracování výsledků jim pomáhá počítač se specializovaným softwarem, kterým je každé pracoviště vybaveno.

Nové uspořádání učebny praktické výuky elektrotechniky a elektroniky (výzva č. 37) včetně nové techniky umožňuje studentům realizovat jednoduché elektronické obvody od návrhu plošného spoje pomocí počítače přes jeho výrobu frézováním, osazením součástkami až po ověření jejich funkce moderními měřicími přístroji. K dispozici je též simulační program pro ověření vlastností obvodů před jejich vlastní realizací v případech, kdy studenti zapojení sami navrhují.

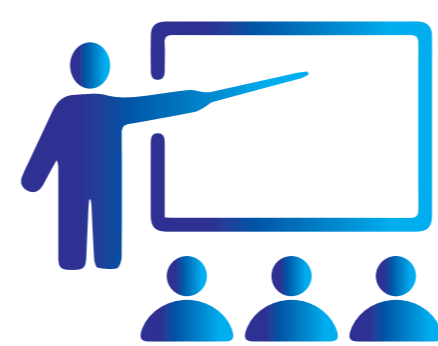
Název projektu: Modernizace učebny praktických cvičení elektrotechniky a elektroniky

Realizátor: Střední průmyslová škola elektrotechnická, Praha 10, V Úžlabině 320

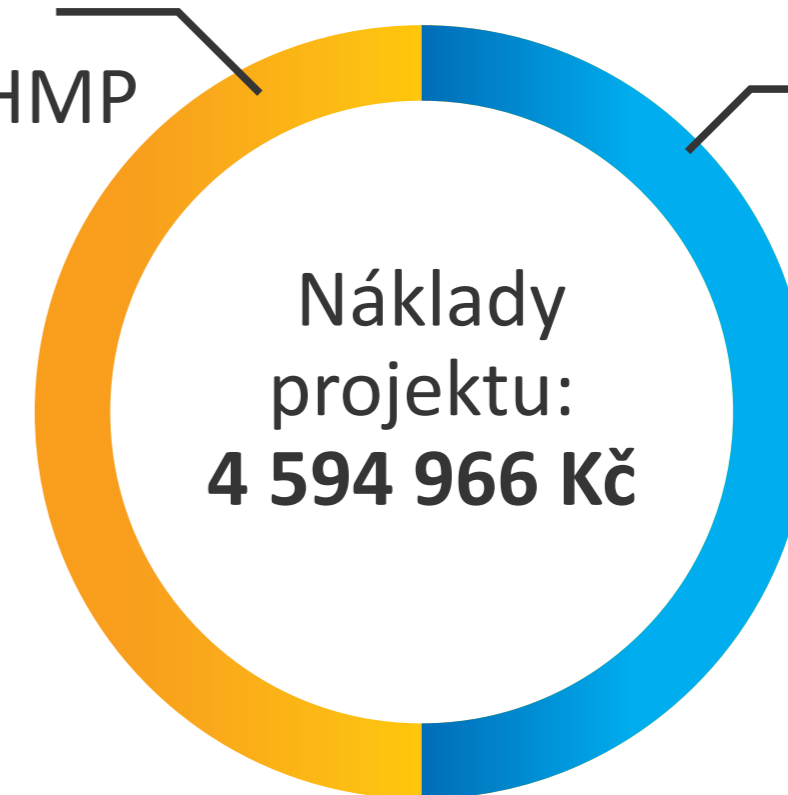
Doba realizace: 1. 11. 2017 – 30. 11. 2019

2 297 483 Kč
příspěvek MHMP

2 297 483 Kč
příspěvek EU



Moderní učebny pro **200** žáků školy



Průmyslová škola získala pro tento projekt finanční podporu z výzev s označením 20 a 37 Modernizace zařízení a vybavení pražských škol (Prioritní osa 4 Operačního programu Praha – pól růstu ČR).



Účelem těchto výzev bylo navýšení kapacity a zkvalitnění vzdělávání, omezit předčasné ukončování školní docházky a podporovat rovný přístup ke kvalitním programům sekundárního vzdělávání.



EVROPSKÁ UNIE
Evropské strukturální a investiční fondy
OP Praha – pól růstu ČR

